



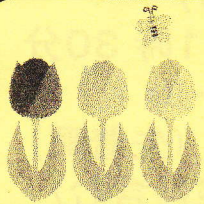
山内地区センターだより

2026年4月号

令和8年度 第21号 発行: 4月1日
<https://yokohama-shisetsu.com/yama/>
〒225-0011 あざみ野 二丁目3-2
TEL: 045-901-8010 FAX: 045-901-5544

開館日 平日: 午前9時～午後9時
日曜・祝日: 午前9時～午後5時
休館日: 第3月曜日 (祝日の場合は翌日)

指定管理者: 公益社団法人 横浜市民施設協会



新しい年度を迎える季節となりました。早いもので私が山内に赴任して3年目に入ります。年月が過ぎるのが早く感じることを「ジャネの法則」といい、平凡な日々だと早く感じる現象だそうです。今年はこの現象とは裏腹に、充実した一年にしていきたいと思います。皆様により一層愛される施設をめざして、スタッフ一同頑張ります。宜しく
館長 石井

4月の山内カレンダー

日	月	火	水	木	金	土
			1	2	3	4
			6月分部屋予約エントリー受付開始 5月分3、4件目受付開始			
5	6	7	8	9	10	11
5時閉館				のびのび健康体操 背骨コンディショニング おはなしやピッコロ のおはなし会	6月分部屋エントリー受付最終日 のびのび健康体操 ZUMBA®GOLD	自主受付開始
12	13	14	15	16	17	18
5時閉館			はじめての能	のびのび健康体操 背骨コンディショニング からだづくり体操	6月分部屋予約抽選公開 のびのび健康体操 ZUMBA®GOLD	春の子ども生け花
19	20	21	22	23	24	25
5時閉館	休館日		6月分2件予約受付開始 くらしとお金 相続税・贈与税	のびのび健康体操 背骨コンディショニング	のびのび健康体操 ZUMBA®GOLD	
26	27	28	29	30		
5時閉館			5時閉館	からだづくり体操	休館日	

5月の山内カレンダー

日	月	火	水	木	金	土
					1	2
					R8年7月分部屋予約エントリー受付開始 6月分3、4件目受付開始	
3	4	5	6	7	10	9
5時閉館	5時閉館	はじめての能鑑賞会 5時閉館	5時閉館	のびのび健康体操 背骨コンディショニング おはなしびっころ のおはなし会	R8年7月分部屋エントリー受付最終日 のびのび健康体操 ZUMBA®GOLD	
10	11	12	13	14	15	16
5時閉館	自主事業受付開始		くらしとお金 あんしんのためのマネー入門	のびのび健康体操 背骨コンディショニング からだづくり体操	のびのび健康体操 ZUMBA®GOLD	
17	18	19	20	21	22	23
7月分部屋予約抽選公開 春の子どもスポーツ体験 5時閉館	休館日		ムーンナイトヨガ	のびのび健康体操 背骨コンディショニング	7月分2件予約受け付け開始 のびのび健康体操 ZUMBA®GOLD	
24	25	26	27	28	29	30
5時閉館			はじめての能	からだづくり体操		

4月募集の自主事業

申込受付方法 先着順

来館・電話:4/11、10時～ WEB:4/11 0時～

おはなしやぴっころおはなし会

開催日 : 5月14日(木)

時間 : 10時30分～11時(予約不要)

会場 : プレイルーム 対象: 幼児



くらしとお金

安心のためのマネー入門

～未来のための小さな一歩～

開催日 : 5月13日(水)

時間 : 9時30分～11時 30分

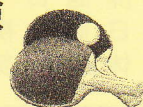
会場 : 3階 会議室2

定員 : 20名 (先着順)

参加費 : 500円



春子どもスポーツ体験 小学生の卓球教室



開催日 : 5月17日(日)

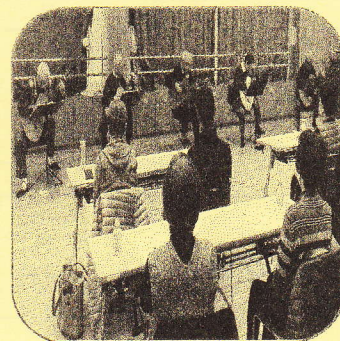
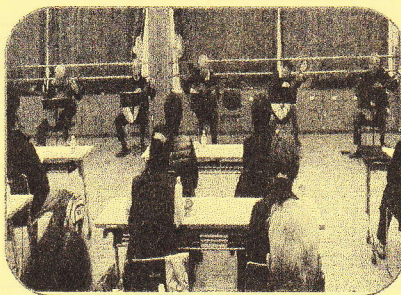
時間 : 9時30分～11時 30分

会場 : 3階 レクホール

定員 : 小学生20名 (先着順)

参加費 : 700円(保険料含む)

自主事業の様子



Moon Night ヨガ



開催日 : 5月20日

6月3・10・24日、

7月8・22日(水)全6回

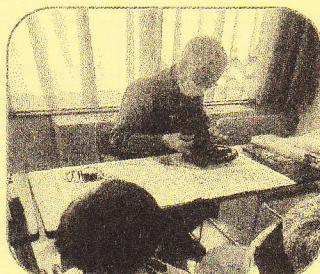
時間 : 18時30分～19時 30分

会場 : 3階 集会ホールA

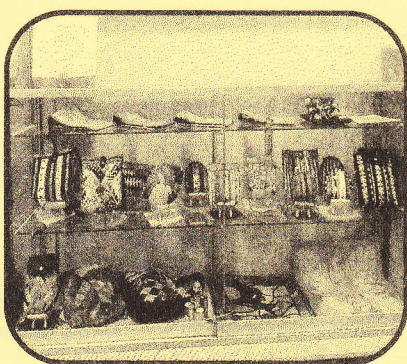
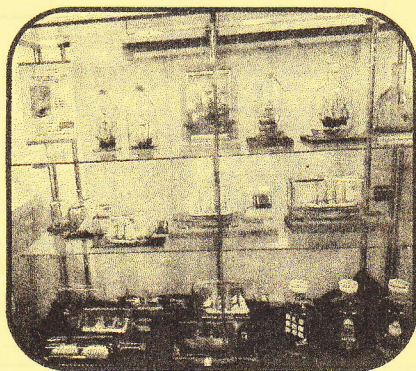
定員 : 20名 (先着順)

参加費 : 4,000円(全回分保険料含む)

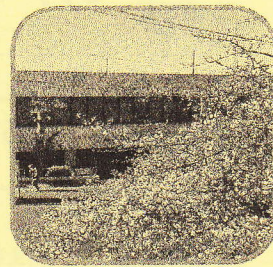
うたごえ広場



ロビーガラスケース展示



おもちゃの病院



※山内地区センターロビーに「ご利用団体様」の作品を展示しています。展示をご希望の団体様は受付までお申込み下さい。

※3月の休館日に図書館合同でAED研修をおこないません。

※河津桜が満開です。