



山内地区センターだより

2026年2月号

開館日 平日：午前9時～午後9時
日曜・祝日：午前9時～午後5時
休館日：第3月曜日（祝日の場合は翌日）

令和7年度 第19号 発行：2月1日

<https://yokohama-shisetsu.com/yama/>

〒225-0011 あざみ野 二丁目3-2

TEL: 045-901-8010 FAX: 045-901-5544

指定管理者：公益社団法人 横浜市民施設協会



立春を迎え、暦の上では春が始まりました。まだ寒い日もありますが、少しずつ日差しがやわらかくなってきました。学習室は受験真っ盛りです。毎日多くの受験生のみなさんが頑張っています。山内地区センターも今年度の締めくくりと来年度の目標に向かってスタッフ一同気を引き締めて頑張りたいと思います。皆様もインフルエンザ等お体には十分お気をつけ下さい。



2月の山内カレンダー

休館日

日	月	火	水	木	金	土
1 4月分部屋予約エントリー受付開始3月分3, 4件目受付開始 5時閉館	2 ムーンナイトヨガ	3	4	5 のびのび健康体操 背骨コンディショニング	6 のびのび健康体操 ZUMBA®GOLD	7
8 5時閉館	9 ムーンナイトヨガ	10 4月分部屋エントリー受付最終日	11	12 のびのび健康体操 背骨コンディショニング おはなしやピッコロ バレンタイン チョコレートケーキ講座	13 のびのび健康体操 ZUMBA®GOLD	14 プログラミング体験
15 5時閉館	16 休館日	17 4月分部屋 予約抽選公開	18	19 のびのび健康体操 背骨コンディショニング	20 のびのび健康体操 ZUMBA®GOLD	21
22 4月分2件予約受付開始 5時閉館	23 5時閉館	24	25	26	27	28



3月の山内カレンダー

休館日

日	月	火	水	木	金	土
1 5月分部屋予約エントリー受付開始3, 4件目受付開始 5時閉館	2	3	4	5 からだづくり 体操講座	6 ビバ本格 ズンバ講座	7
8 5時閉館	9	10 5月分部屋エントリー受付最終日	11	12 うたごえ広場 おはなしやピッコロ	13	14 おもちゃの病院
15 5時閉館	16 休館日	17 5月分部屋 予約抽選発表	18	19	20 5時閉館	21
22 5月分2件予約受付開始 5時閉館	23	24	25	26	27	28
29 5時閉館	30	31				

2月募集の自主事業

申込受付方法 先着順

来館・電話:2/11、10時～ WEB:2/11 0時～

おはなしやぴっころおはなし会

開催日 : 3月12日(木)

時 間 : 10時30分～11時(予約不要)

会 場 : プレイルーム 対象:幼児

からだづくり体操講座

肩こり予防改善に繋がる体操をしましょう

開催日 : 3月5日(木)

時 間 : 10時～11時

会 場 : 3階 集会ホールABC

定 員 : 50名(先着順)

参加費 : 600円

ビバ本格ズンバ講座

開催日 : 3月6日(金)

時 間 : 10時～11時

会 場 : 3階 集会ホール

定 員 : 50名(先着順)

参加費 : 600円

うたごえ広場

開催日 : 3月12日(木)

時 間 : 13時～14時

会 場 : 3階 集会ホール

定 員 : 30名(先着順)

参加費 : 500円

おもちゃの病院

開催日 : 3月14日(土)

時 間 : ①10時～②13時～

会 場 : 3階 会議室2

定 員 : 各10組 親子

参加費 : 無料

令和8年度前期スポーツプログラム

①背骨コンディショニング

②ズンバゴールド

申込受付方法 先着順

来館・電話:2/12、10時～ WEB:2/12 0時～

開催日 : ①4月9日(木)～9月17日(木)

②4月10日(金)～9月18日(金)

場 所 : 集会ホールABC

時 間 : ①②10時40分～11時40分

対 象 : 大人 定 員 : ①②50名

参加費 : 4500円(全15回分)

持ち物 : 飲み物・動きやすい服装・上履き

③山内のびのび健康体操

木曜コース・金曜コース(抽選)

③抽選 申込受付方法

来館:2/12 10時～ WEB:2/12 0時～

※氏名、住所、年齢、電話番号、明記し往復はがき
か返信用はがき持参。2月5日(金)必着

開催日 : 4月9日(木)～9月17日(木)

4月10日(金)～9月18日(金)

場 所 : 集会ホールABC

時 間 : 9時20分～10時20分

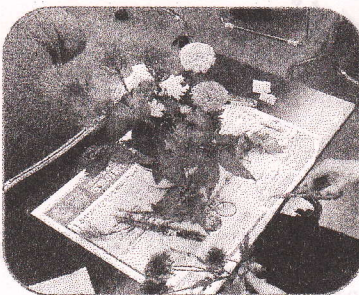
対 象 : 青葉区在住60歳以上

定 員 : 各80名

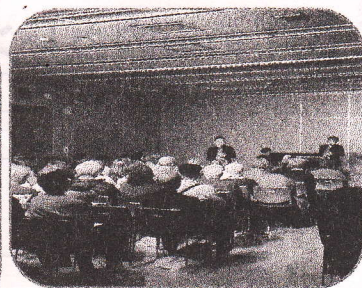
参加費 : 3500円(全15回分)

持ち物 : 飲み物・動きやすい服装・上履き

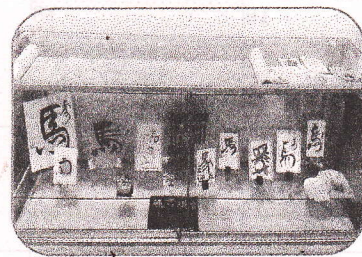
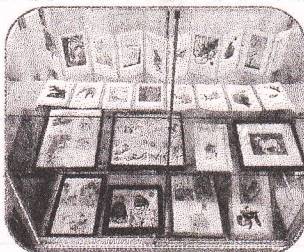
自主事業の様子



お正月お花
フラワーアレンジメント



コンサート・キャラバン
龍トリオ～サクソフォン&ピアノ～



ロビーガラスケース展示

※山内地区センターロビーに「ご利用団体様」
の作品を展示しています。展示をご希望の団
体様は受付までお申込み下さい。