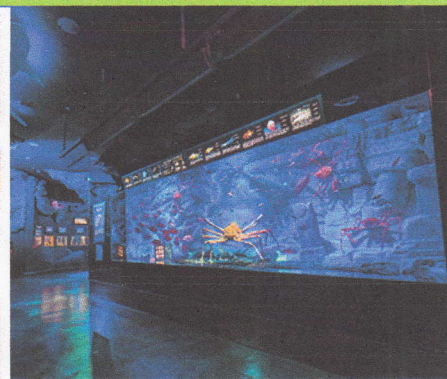


美しが丘地区福祉バス旅行

沼津散策

沼津御用邸・中伊豆ワイナリー・沼津深海水族館



- ◆日時: 2024年5月29日(水)
午前8時～午後6時頃 (1時間に1度の休憩)
- ◆行先: 沼津御用邸・めんたいパーク伊豆・中伊豆ワイナリー(洋食のお昼)・沼津港(沼津深海水族館)(各所で買い物可)
- ◆募集人員: 40名(申込み多数の場合、年齢の高い方優先となります)
- ◆参加条件: 美しが丘1～3丁目在住の65歳以上の方
- ◆参加費用: 8,000円
- ◆集合場所: (A)美しが丘3丁目(旧さどや横)
(B)団地と東急百貨店を結ぶ歩道橋下
- ◆出発時間: (A)午前8時00分(B)午前8時10分
- ◆申込み先: 下記スタッフまで
上杉 901-1567 長瀬 902-5461 藤井 901-1014
政野 904-9111 岡本 904-4622 齋藤 901-5787
- ◆申込受付期間: 4月1日(月)～20日(土)

※申込締切後に結果をお知らせします。

(株)新中央ツーリスト

主催 美しが丘地区社会福祉協議会