



センター職員の今月のひとこと
今年で第10回を迎える「青葉区コラボレーションフォーラム」は、毎年異なる視点から、住みよいまちづくりのヒントを探しています。今年度は地道な活動が続けるまちの活動家を訪問、お話をお聞きしました。新たに実行委員に地元の高校生を迎え、新鮮なアイデアが期待できます。

Info

センターの事業のお知らせ

恭賀新年

第10回 青葉区コラボレーションフォーラム

《いいね！の先を創る青葉イズム ～生徒サイトー君が見た青葉区～》
まちを元気に、安心して暮らせるまちに、多くの人たちが頑張っています。
今年もまち歩きで多くのひとに会い、お話を聞いてきました。

多様な活動が続ける多くの団体メンバーが集まるコラボレーションフォーラムは、何かを始めたいと考えているあなたに、一歩を踏み出すきっかけと、住みやすい明日の青葉区へのヒントが沢山！ご期待ください。多くの皆さまの参加をお待ちしています。

- ◇日時 2/11 (祝・土) 10:30～15:30 ◇参加費 無料
- ◇場所 青葉区役所 4階会議室 ※12:00 閉庁、以降は夜間出入り口を利用ください。
- 第一部 《90秒メッセージ》 活動団体が90秒で、活動・地域貢献を紹介。
- 昼食 《コラボ ランチ》 お弁当¥600 要予約 毎年楽しいシカケが。
- 第二部 《パネルトーク》 活動が続ける団体の苦労話、夢に近づくキッカケ等を話しています。青葉区を愛する気持ちが大きなチカラに…。
- コーディネーター 内海 宏さん (アクションポート横浜 理事)
- パネリスト 櫻井 友子さん 母親として食の安全を (さくら工房)
- 坂佐井 雅一さん まちの課題をビジネスで解決 (まちなかbiz あおば)
- 宮崎 泰雄さん 居場所作りは自分達で (すすき野たまりんば)
- 小笠原 弘さん 多世代が交流できる街に (街の家族)
- 第三部 《交流会》 パネリストの皆さんから活動のヒントをゲットしましょう！！
- ◇主催 青葉区コラボレーションフォーラム実行委員会
- ◇申込み 区民活動支援センターへ、電話・FAX・メールにて
- ◇問合せ ☎989-5265 FAX982-0051 E-mail: tana-shien@a05.itscom.net

青葉区区民活動支援センター 検索

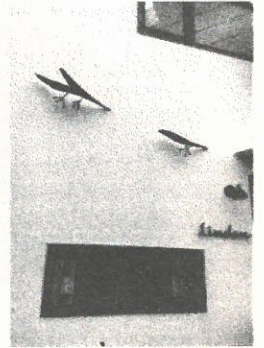
《同時募集》 ①活動PRパネル (展示用A2版) (持参 1/23 必着)
②活動紹介シート (製本用A4版) (持参又はメール 1/23 必着)
皆さんの活動紹介、メンバー募集に活用ください。

Report センターの事業のご報告

■第10回青葉区コラボレーションフォーラム《まち歩きⅡ》 レポート

11月26日(土)開催の《まち歩きⅡ》は以下の3か所を見学しました。

- ①「山内図書館」では、学校や公共施設の記念冊子等多様な青葉区の郷土史関連の資料を紹介してもらい、図書館の奥深さを実感しました。
- ②「ランチレストランM」では、働くママを応援し、家族を幸せにするマジックワード「くしやきはまさか」を学びました。
- ③「カフェギャラリー リンデン」は、住宅街の真ん中で、多くの知人に心配されながら始めたギャラリー。「何かを始めるには遅すぎるという事は無い」という教訓を学びました。詳しくは2月11日(祝・土)開催のコラボレーションフォーラムで、多くの方の参加をお待ちしております。(詳細は1面を参照ください)



コーディネート報告

《塩原 恒さん》マジック

鴨志田地域ケアプラザで行われた中里北部の《すこやかお食事会》でのアトラクションとして塩原さんがお得意のマジックを披露しました。ロープ、ハンカチ、花のマジックと次々に繰り出す技の数々と、軽妙な話術に、思わず笑い、思わず拍手。塩原さんの手際の良さに参加者の多くが魅了されました。


独り暮らしの高齢者が増えるなかで、ご近所同士が集い、食事し、話し合う機会がとても大切と語るお世話役の方々のお話をお聞きし、塩原さんが、お世話役の方と力を合わせてロープを結ぶ、文字通り地域の『絆づくり』の大切さを実感させられました。(松尾)



【今月のPRボード】

青葉区コラボレーション
フォーラム



84.1 MHz 

【FMサルースの出演】

1月10日(火) 11:05頃～
青葉区コラボレーションフォーラム
実行委員会

区内施設からのリレートーク

恩田地域ケアプラザは、若い子育て世代が多いあかね台にあり、“子育て支援”に力を入れています。もみじ保育園と「もみじのおてて」の共催、地域のボランティアさんの協力による「あゆちゃんどうたつてあそぼう」「おりがみキッズ」「将棋の会」等を実施、保護者と未就学児のためにフリースペース「大きいいちご」「小さいいちご(月齢別)」と「親子のひろば」を開放しています。12時～13時までのランチタイムは子育てママの交流の場として大いに活用して頂きたいです。あかね台中学校との繋がりも大事にし、ケアプラザのフェスタの開会式は吹奏楽部によるファンファーレで始まり、様々な部活動の参加・協力を頂き大盛況です。定期テスト前に設置する自習室「おんちゃんの部屋」では熱心に学習する生徒さんの姿が見られます。地域の方には「骨盤底筋トレーニング塾」「悠 YOUmen's(男性の料理の会)」「うたの広場」「成瀬尾根散策」等、様々な事業を実施し健康増進や地域の活性化等を支援しています。

乳幼児～高齢者まで幅広い方々に利用して頂けるような企画を用意しています。是非お立ち寄りください。

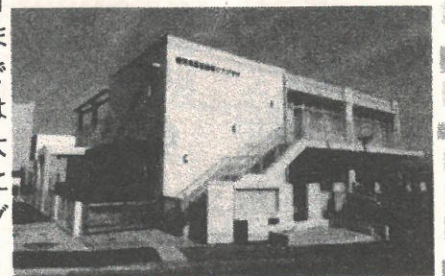
《これからの主な企画》

★2月15日(水)13:30～ 出張「認知症予防カフェ」 場所:区民交流センター(田奈ステーション)会議室2,3

★3月8日(水)13:30～ 「園芸講座」～春のお花と野菜の植え方、育て方～

恩田地域ケアプラザ

あかね台 2-8 TEL988-2010 FAX988-0901
開館 9:00～21:00(日曜・祝日 9:00～17:00)
休館日 第4月曜日・年末年始(12/29～1/3)
<http://www.midorifukushikai.or.jp/onda/>





知っておきたい！在宅医療

青葉区内で実際に活躍されている方々のお話を伺い、一緒に考えましょう！

- ◇日時 1/14(土) 14:00～16:00(開場13:30)
- ◇会場 青葉公会堂
- ◇定員 600名 先着順 直接会場にお越しください
- ◇参加費 無料
- ◇内容 「青葉区の現状・在宅医療と行政とのかかわり」
「在宅医療についてそれぞれの立場から」
- ◇問合せ 青葉区在宅医療連携拠点
☎910-3120



☆ こども食堂 ☆

ノヴィーニェ こども食堂・こども寺子屋 in あおばだい

- ◇日時 1/14(土) こども食堂 12:00～13:30
こども寺子屋 13:30～15:00
- ◇場所 ジェイズ・レストラン (地下1F)
- ◇参加費 無料
- ◇内容 地域の交流・ワイワイ楽しい食事・遊びと学びの場。食後はレクリエーションをして遊んだり勉強をしたり、自由に過ごせます。絵本やぬりえ、ゲームもあるよ！
- ◇対象 幼児～高校生 シルバーの方もOK
- ◇問合せ アフリカヘリテイジコミティー
☎479-2275
info@africaheritage.jp

ナナ食堂

子どもの貧困を何とかしたいという思いから始まりました。生き難さを抱えて地域で孤立しがちな人たちも含めて世代を超えて誰でも安心して一緒に集い、美味しいご飯を食べ、おしゃべりできる場をめざしています。

- ◇日時 毎月第2(土)17:00～19:00 第4(土)12:30～14:00
- ◇場所 スペースナナ あざみ野駅西口徒歩6分
- ◇参加費 大人500円 こども無料

ドキュメンタリー映画

「さとにきたらええやん」上映会

- ◇日時 1/22(日) 第1回10:30～ 第2回14:30～
- ◇参加費 大人700円 18歳以下無料
- ◇問合せ ☎482-6717 FAX482-6712
/申込 Email: info@spacenana.com
http://spacenana.com

多文化共生について考えよう

- ◇日時 1/15(日) 13:30～16:00(開場13:15)
- ◇会場 プラザホール たまプラザテラス2F
- ◇定員 150人 先着順
- ◇参加費 無料
- ◇内容 **第1部「共に考える多文化共生」**
ジョン・カピラ氏 ラジオ・テレビパーソナリティ
第2部パネルディスカッション
川崎孝征氏(霧が丘インターナショナルコミュニティ)
高橋清樹氏(共学者/NPO法人多文化共生教育ネットワークかながわ)
山本桂子氏(生活情報ネットあ・つ・み)
バ・アブ氏(在日セネガル人留学生と元留学生のアソシエーション)
渡邊皓子氏(NPO法人横浜青葉国際交流の会)
進行 小池由美氏(NPO法人横浜青葉国際交流の会)
第3部交流タイム
青葉国際交流ラウンジ ☎989-5266
- ◇問合せ

◆パソコン講座特集◆

「はじめてのパソコン」 (アートフォーラムあざみ野)

- ◇日時 1/22(日) 10:00～15:30
- ◇会場 アートフォーラムあざみ野
- ◇参加費 5,100円 テキスト代込
- ◇定員 12名(女性)
- ◇保育 1歳6ヵ月～未就学児、有料、4日前までに要予約、先着順。申込みはアートフォーラムあざみ野子どもの部屋(☎910-5724)まで
- ◇申込締切 1/21(土) 17:00
- ◇申込方法 電話またはインターネットから※先着順
☎862-4496 9:00～17:00ただし、日曜祝日、第4木曜、年末年始をのぞく
http://www.women.city.yokohama.jp

「仕事に役立つワードの使い方」 全3回講座 (あおばばそこん横丁)

- ◇日時 2/2(木)3(金)9(木) 3日間コース
13:00～16:00
- ◇場所 山内地区センター3F
- ◇参加料 4,000円
- ◇申込 ハガキに・希望講習番号(023)・講習名(仕事に役立つワードの使い方)・電話番号を明記し「あおばばそこん横丁」宛(〒225-0011あざみ野2-3-2山内地区センター内)又は電話で直接 多数抽選 1/23(月)まで
- ◇問合せ あおばばそこん横丁 ☎903-9281

【団体紹介】ヴォイストレーニングの会 (登録No.343)

「声は人なり」と言われます。明るく弾んだ声、魅力的な、好感が持てる声、感動を呼ぶ声、等々。何気なく使っているあなたの声。磨いて、心も身体も輝かせましょう。

♪歌って、豊かな美しい響きのある声を手に入れるには？

口の形・舌・ブレスは？ 腹筋、背筋など、身体の使い方は？

♪身体の仕組みから、発声の基本を知り、(♪～声～♪)に関する疑問を解決していきます。

♪詩の内容背景等、表現内容への理解を深めます。

練習会場：青葉区区民交流センター

活動内容：月2回 第1・3月曜日 13:00~15:00

前期はテーマ曲を中心に、具体的に発声の視点から取り組み、

後期は自分で自由に選んだ曲を中心にまとめます。

年度末には、フィリアホールリハーサル室にて

VOCAL CONCERT をしています。

連絡先：大谷 ☎942-3542

E mail: reikanazawa@yahoo.co.jp



【お役立ち情報】よこはま夢ファンド

「よこはま夢ファンド」への寄附は、地域や社会を良くしていく活動をしている市民活動への支援に役立てられます。

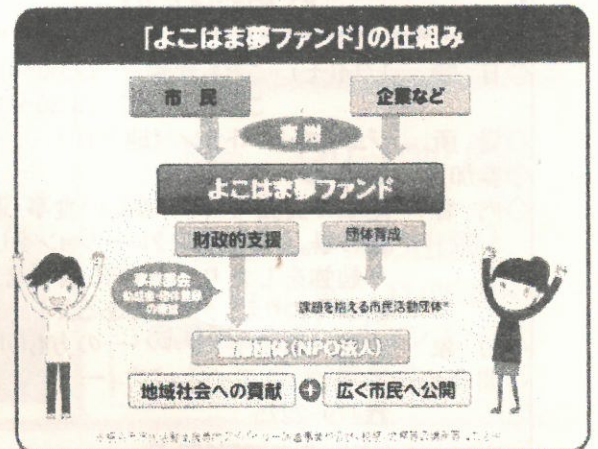
特色① 支援したいNPO法人の団体名や活動分野を希望できます！

特色② 税制上の優遇措置が受けられます！

個人：所得税、住民税の控除 法人：全額損金算入

平成27年度 主な実績

- 市民の皆様や企業等から合計183件、総額28,875,868円のご寄附をいただきました。
- NPO法人が行う、市民活動に係る事業に合計43件、総額16,997,989円を助成しました。
- 市民活動団体等を対象とした講座を合計17回開催、延べ411名(367団体)が参加しました。



寄附申込はこちらから⇒



問合せ

横浜市市民局市民活動支援課 TEL 227-7965 FAX 223-2032

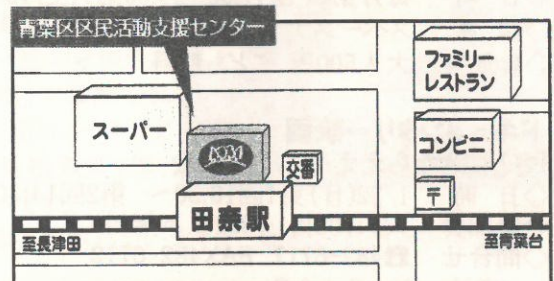
〒231-0062 横浜市中区桜木町1-1-56 みなとみらい21クリーンセンタービル7階

HP <http://www.city.yokohama.lg.jp/shimin/tishin/shiminkatsudou/fund/>

青葉区区民活動支援センター

<住所> 〒227-0064 横浜市青葉区田奈町76
青葉区区民交流センター「田奈ステーション」内
<TEL> (045) 989-5265
<FAX> (045) 982-0051
<Email> tana-shien@a05.itscom.net
<ホームページ> [青葉区区民活動支援センター](#)
<開館時間> 月曜～土曜日 9:00～21:00
日曜・祝祭日 9:00～17:30
<休館日> 毎月第4日曜日・12/29～1/3

1月の休館日 1月22日(日)



【青葉あしすと】は、毎月2000部発行。区役所・地区センター・地域ケアプラザなどの公共施設をはじめ東急田園都市線たまプラーザから田奈までの各駅などに置いてあります。