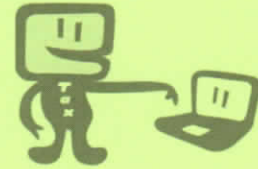


緑税務署から 確定申告のお知らせ



緑区連承認	第13号
青葉区連承認	第19号

◎平成26年分の確定申告 【申告・納付の期限等】

所得税及び復興特別所得税	2月16日(月)～3月16日(月)
贈与税	2月2日(月)～3月16日(月)
個人事業者の消費税及び地方消費税	3月31日(火)まで

納税は振替納税が、安全・便利です。

所得税及び復興特別所得税・個人事業者の消費税及び地方消費税の納税には、口座振替が利用できます。詳しくは、国税庁ホームページをご覧ください。

口座振替日：所得税及び復興特別所得税4月20日(月)、個人事業者の消費税及び地方消費税4月23日(木)

◎緑税務署の申告書作成会場

税務署の作成会場は、**2月2日(月)**に開設します。

◎期 間 **2月2日(月)～3月16日(月)**

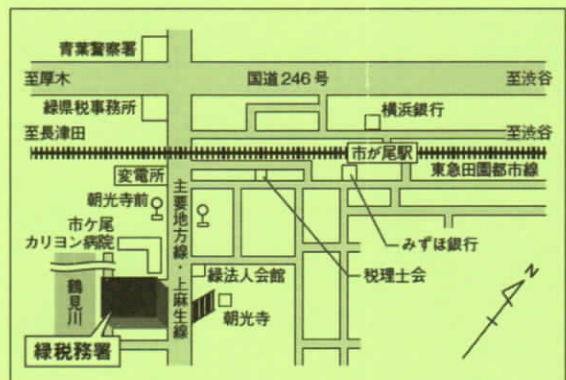
土、日及び祝日を除く。ただし、2月22日(日)及び3月1日(日)は、相談・申告書の受付及び用紙の配付のみ行います。

◎時 間 受 付 **8:30～**

相談・作成 9:15～17:00

※会場が混雑している場合は、受付を早めに締め切ることがあります。

税務署は、申告期限間近になると、大変混雑します。早めにお越しください。



◎税務署には駐車場がありません

4月中旬まで緑税務署の駐車場は使用できませんので、お車での来署はご遠慮ください。

国税に関する情報は国税庁ホームページへ
詳しくは **国税庁** **検索** クリック!

発行：緑税務署 〒225-8550 横浜市青葉区市ヶ尾町22-3 ☎ 972-7771 (代表)

お電話は自動音声にてお受けし、ご用件に応じ担当者がお答えします。